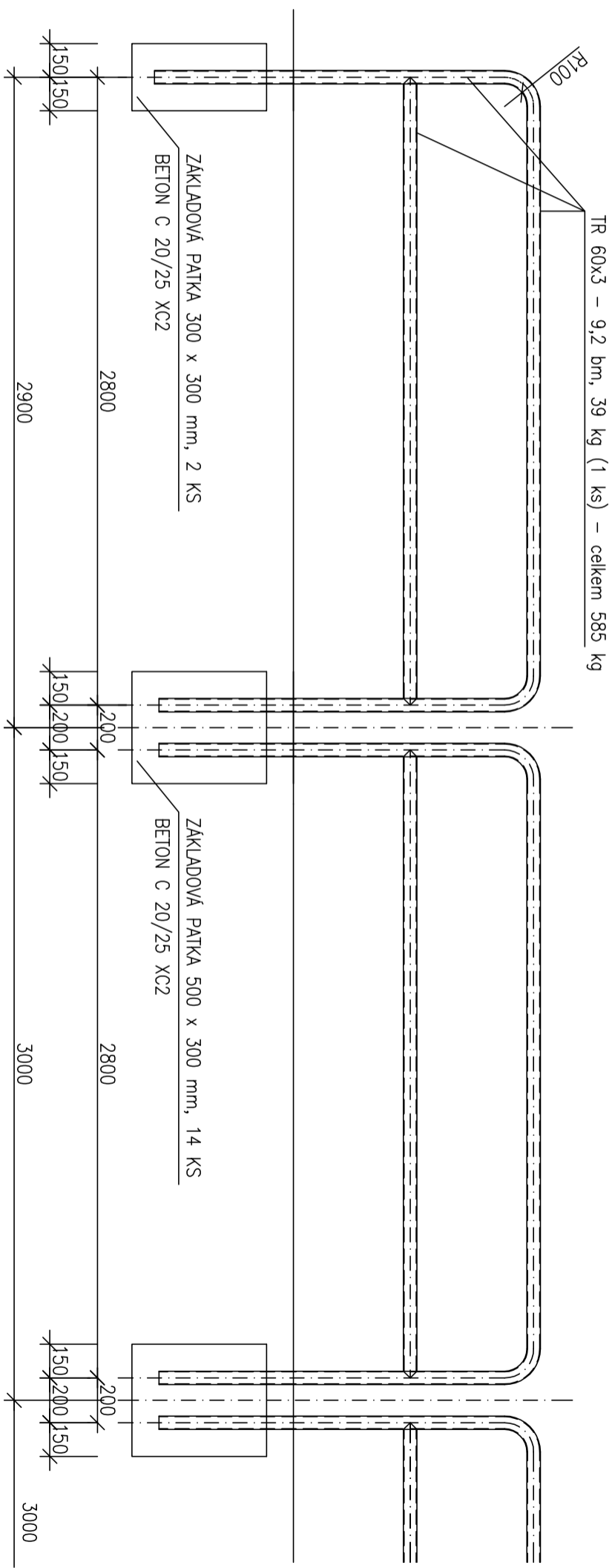
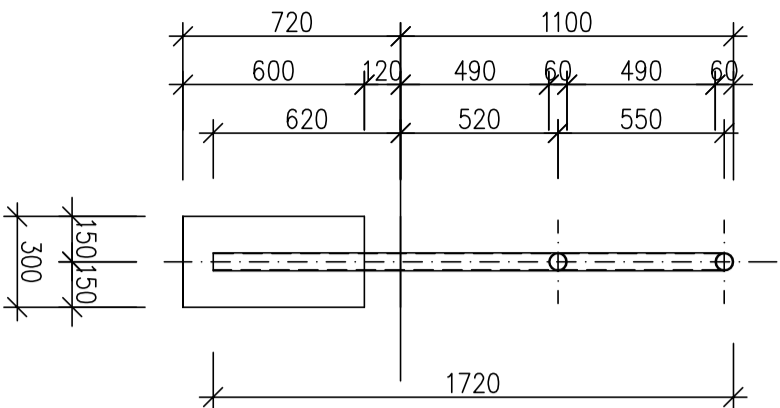


OCHRANÉ ZÁBRADÍ dl. 2,8 m – 15 ks



OCEL S 235

POVRCHOVÁ ÚPRAVA ŽÁROVÉ ZINKOVÁNÍ

| | | | | |
|--------------|--|--------|--|---------------------|
| PROJEKTANT | VYPRACOVAL | OVĚŘIL | Jindřich Řezníček projektant vodárenských a kanalizačních zařízení Palachova 1742 Náchod | |
| J. ŘEZNIČEK | ING. V. JANSÁ | | | |
| INVESTOR | DOMOV DŮCHODCŮ NÁCHOD | | | |
| MÍSTO STAVBY | NÁCHOD | | | |
| AKCE | DOMOV DŮCHODCŮ NÁCHOD HAVARIE SPLAŠKOVÉ KANALIZACE PŘED BUDOVOU "A" D2 – OPRAVA ZPĚMĚNÉ PLOCHY | | | |
| VÝKRES | OCHRANNÉ ZABRADLÍ | | Č. KOPIE | Č. VÝKRESU D.2.5 |